



CHROM SYSTEM



EDELSTAHL
STAHL
ALUMINIUM

ÜBER 20 JAHRE
ERFAHRUNG

CHROMSYSTEM sp. z o.o.





.....

.....

.....

.....

.....

.....

.....

.....

.....

.....

.....

INHALT

VORTEILE VON EDELSTAHL	1
ÖKOLOGISCHE ASPEKTE	2
SATINIERUNG EDELSTAHL	3
POLIEREN EDELSTAHL	4
MOONSYSTEM®	6
GELÄNDER	8
TREPPEN	10
TORE UND DÄCHER	12
MÖBEL UND INNENMÖBEL	14
PROJEKTE UND VISUALISIERUNGEN	16
STAHLGERÜST	18
KUNDENSPEZIFISCHE AUSFÜHRUNGEN	20

VORTEILE 1 VON EDELSTAHL

Edelstahl ist sehr witterungsbeständig. Dadurch eignet es sich perfekt für den Außenbereich und ist eine tolle Ergänzung zur aktuellen oder geplanten Architektur, die sich im Dauereinsatz bewähren wird und durch die Verwendung langlebiger Materialien direkt zum Umweltschutz beiträgt.

Edelstahlkonstruktionen müssen keine einfache Form haben, denn es ist möglich, ihnen jede Form zu geben und sie mit ausgewählten Elementen zu dekorieren.

Stahl ist eines der elegantesten Veredelungsmaterialien. Die charakteristische glänzende oder matte Oberfläche der Edelstahlelemente verleiht dem Interieur Klasse. Edelstahl wirkt sowohl solo als auch in Kombination mit anderen Materialien wie Holz, Stein, Ziegel oder Glas geschmackvoll.

Poliertes Edelstahl ist eine gute Wahl, wenn wir den Raum optisch vergrößern wollen. Solche Produkte reflektieren Licht und sind einfacher zu handhaben. Geschliffene Edelstahlbauteile wiederum sind weniger anfällig für Kratzer und Schrammen, zudem kommt die matte Oberfläche besonders gut zur Geltung. Bei bemalten Elementen sind wir eigentlich nur durch unsere eigene Vorstellungskraft begrenzt. Die Handläufe für die Treppe oder das Balkongeländer können in jedem Farbton gestrichen werden, um sie an die Farben anzupassen, die innerhalb oder außerhalb des Gebäudes angenommen werden.

Die Firma Chromsystem verfügt über ein eigenes Edelstahl-Veredelungssystem – **Moonsystem®**, das der Oberfläche einen schönen und innovativen Perl-effekt verleiht. Ein Geländer mit einem solchen Finish verleiht dem Innenraum Klasse und außergewöhnliche Eleganz.



VORTEILE VON EDELSTAHL



HOHE KORROSIONSBESTÄNDIGKEIT



BESTÄNDIGKEIT GEGEN FEUER UND HITZE



LEICHT SAUBER ZU HALTEN



KONTAKT MIT LEBENSMITTELN



PRODUKTIONS- GESCHWINDIGKEIT



WITTERUNGS- BESTÄNDIGKEIT



HÖHENSTÄRKE



ÄSTHETISCHES ERSCHEINUNGSBILD



BIOLOGISCH NEUTRAL



EINFACHE BEARBEITUNG

ÖKOLOGISCHE ASPEKTE 2

Auch die Umweltfreundlichkeit von Edelstahl wird immer öfter thematisiert. Es ist biologisch neutral, belastet die Umwelt nicht und kann problemlos wieder eingeschmolzen werden. Aufgrund der langen Lebensdauer der daraus hergestellten Artikel, hat Edelstahl im Vergleich zu anderen ähnlichen Materialien einen geringen CO₂-Fußabdruck. Das bedeutet, dass seine Verarbeitung und der anschließende Betrieb insgesamt wenig CO₂ in die Atmosphäre abgeben.

Edelstahl wird zur Herstellung von Katalysatoren verwendet - es reduziert die Menge an giftigen Substanzen in den Abgasen von Verbrennungsmotoren. Andererseits wird Edelstahl in Dieselmotoren als Filter verwendet, der Ruß und andere schädliche Rauchbestandteile abscheidet.

Der beliebte Edelstahl wird bei der Herstellung zahlreicher Geräte verwendet, wodurch der Verbrauch von Mineralien wie Sonnenkollektoren, Brennstoffzellen und Brennwärtekesseln reduziert werden kann.

Aufgrund der langen Lebensdauer entfällt der häufige Austausch von Teilen, was zu weniger Abfall führt.



Da Edelstahl häufig das Material der Wahl für den Kontakt mit Lebensmitteln ist, werden daraus Rohre für sauberes Trinkwasser hergestellt. Ähnliche Rohre werden verwendet, um Abwasser so zu transportieren, dass es keine Gefahr für die Umwelt darstellt.

Die Leichtigkeit der Edelstahlkomponenten ist für die Beladung von großer Bedeutung. Fahrzeuge bewegen sich mit weniger Energie und stoßen damit auch weniger Schadstoffe aus.



ARTEN VON SATINIERTEN OBERFLÄCHEN

S240CS



S320CS



S400CS



Wir bieten verschiedene Arten von Satin-oberflächen an, je nach Bedarf können Sie **Satin in 4 Varianten wählen:**

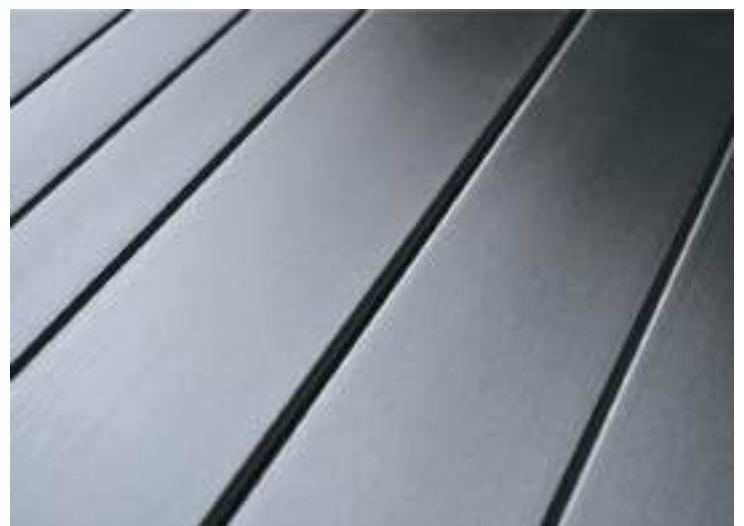
- S240CS
- S320CS
- S400CS
- S600CS

! Wir haben Tests von einem Labor-Profilometer und einem Härteprüfgerät, bitte kontaktieren Sie uns, um die Ergebnisse zu besprechen.

Satinieren, d. h. abrasive Bearbeitung, die darin besteht, der Oberfläche einen bestimmten Schliff und damit den visuellen Effekt zu verleihen. Das Satinieren der Oberfläche erfolgt je nach Form und Verwendungszweck durch mechanische Verfahren oder unter Verwendung von handgeführten Elektrowerkzeugen. Einige Formen von Edelstahlprodukten Bleche werden mit dieser Art von Oberflächenbehandlung angeboten.



ANWENDUNGSBEISPIEL



4 POLIEREN EDELSTAHL

EIN FOTO EINER REFLEXION AUF EINER
STAHOBERFLÄCHE
(SCHÄRFE AUF EINER REFLEXION)



FOTO DER STAHOBERFLÄCHE
(FOKUS AUF DER OBERFLÄCHE)



GLANZ CHROMSYSTEM

Oberfläche vergleichbar mit R2, ein Reflexionsfinish mit **klaren Konturen**.

Finish auf Ra **<0,100 µm**.

! Wir haben Tests von einem Labor-Profilometer und einem Härteprüfgerät, bitte kontaktieren Sie uns, um die Ergebnisse zu besprechen.

Um die perfekte Oberflächenglätte **Ra <0,02 µm** und den **Spiegeleffekt** zu erhalten und gleichzeitig die Möglichkeit des Verschweißens (wie beim Elektropolieren) einzelner Elemente **nicht zu verlieren, bleibt nur die Möglichkeit, zu fertigen Polieren durch mechanische Bearbeitung**. Chromsystem hat ein **innovatives Polierverfahren** für ein Rechteckprofil entwickelt, das höchsten Anforderungen gerecht wird.

POLITUR CHROMSYSTEM

Eine hochreflektierende Oberfläche, bei der **Details** sichtbar sind (Gesicht ist deutlich sichtbar), Schönheitsfehler werden nicht entfernt (Kratzer unter der Oberfläche).

Die Wirkung ist sehr stark vom Eingangsmaterial abhängig

Finish auf Ra **~ 0,070 µm**.

Auf dieser glatten Oberfläche sammeln sich mit geringerer Wahrscheinlichkeit luftgetragene Verunreinigungen oder Feuchtigkeit an als auf jeder anderen Rolloberfläche, und sie ist leicht zu reinigen.

Unser Angebot umfasst eine Auswahl 4 Arten von polierten Oberflächen:

- Glanz Chromsystem
- Politur Chromsystem
- Ultra Politur Chromsystem
- Premium Politur Chromsystem.



ULTRA POLITUR CHROMSYSTEM

Ein Finish mit einem idealen Reflexionsgrad, in dem Sie **kleine Details** sehen können, metallurgische Fehler werden entfernt, je nach Klasse des anvertrauten Materials können gelegentliche Punkte auftreten, die Auswahl des Materials wird empfohlen.

Finish auf Ra ~ **0,050 µm**.

PREMIUM POLITUR CHROMSYSTEM

Ein superreflektierendes Finish, bei dem **alle Details sichtbar** sind und Unreinheiten entfernt werden. Die Wirkung ist nach vorherigem Kontakt und gemeinsamer Auswahl des Materials möglich. Es wird empfohlen, den Profilpolierservice zusammen mit dem Material zu bestellen.

! Nicht jedes Material eignet sich für die hochwertigste Politur

Das Finish übertrifft die auf dem Markt erhältlichen Materialien **Ra ~ 0,030 µm**.



! * Bei erhöhten statischen Anforderungen an die Oberfläche „Ultra Poler Chromsystem“ wird empfohlen, eine Materialstärke von 0,5 mm zu bestellen (großer Materialverlust). Die Qualität des metallurgischen Produkts ist für die Geometrie der Profile verantwortlich.

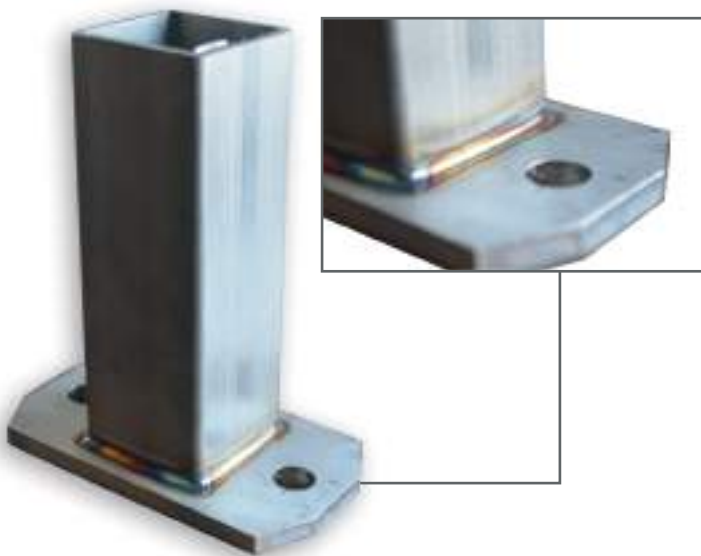
PERLE, GLATTHEIT, REINHEIT, ÄSTHETIK

Die in der Moonsystem[®]-Technologie hergestellte Perlenoberfläche ist neben den ursprünglichen visuellen Eigenschaften extrem widerstandsfähig, hat eine **hydrophobe** Oberfläche, die die Schmutzbeständigkeit erhöht. Dieser Bereich ist insbesondere der Lebensmittel-, Chemie- und Pharmaindustrie gewidmet. Das Verfahren entfernt Zunderoxide, thermische Verfärbungen durch den Schweißprozess und Betriebsverschmutzungen. Die Oberflächenbehandlung der Klasse B2 ermöglicht es, die Glätte unter $Ra = 0,5 \mu m$ (abhängig von der Stahlsorte) zu halten.

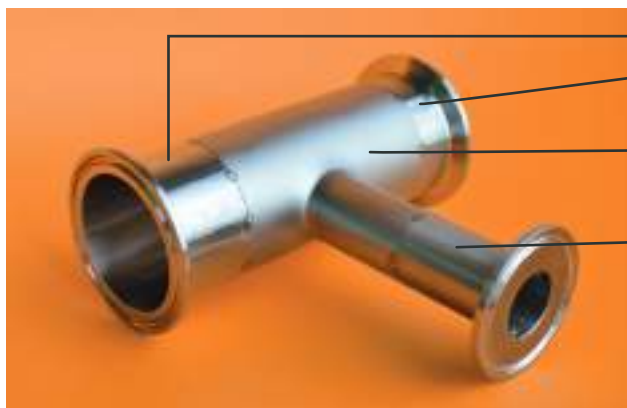


! * Eine Moonsystem[®]-Oberfläche ist auf vielen verschiedenen Materialien möglich, aber der endgültige Ra-Wert hängt vom Eingangsmaterial ab.

ROHES ELEMENT



NACH DER MOONSYSTEMVERARBEITUNG

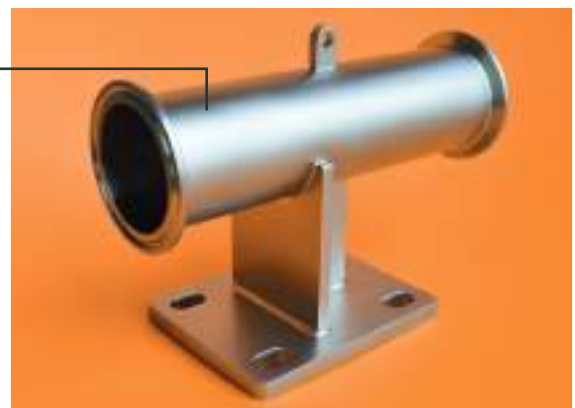


POLIERTE
OBERFLÄCHE

MOONSYSTEM[®]
OBERFLÄCHE

SATINIERT
OBERFLÄCHE

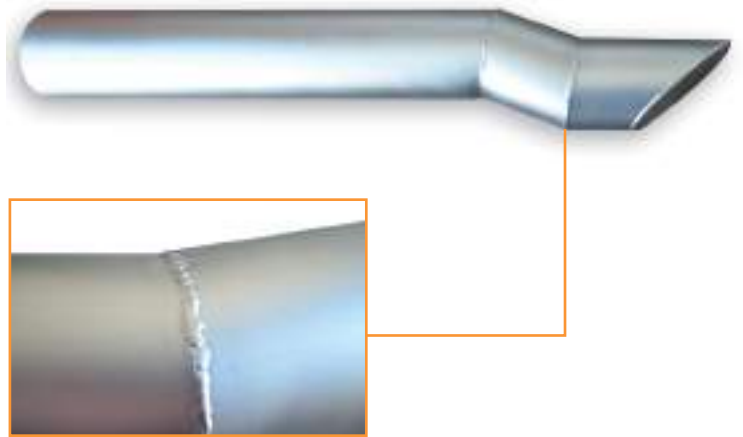
Das Moonsystem[®]-Verfahren ermöglicht auch die Innenbearbeitung von Rohren



PERLENOBERFLÄCHE



SCHWEISSELEMENT VOR DER BEARBEITUNG



SCHWEISSELEMENT NACH MOONSYSTEM



SCHWEISSELEMENT VOR DER BEARBEITUNG



SCHWEISSELEMENT NACH MOONSYSTEM

Die Oberflächenrauheit korrosionsbeständiger Stähle spielt in der Lebensmittelverarbeitung eine entscheidende Rolle.

Lebensmittelstücke haften leichter an raueren Oberflächen, was dazu führen kann, dass schädliche Mikroorganismen wachsen und auf andere Portionen verarbeiteter Lebensmittel übertragen werden. Oberflächen mit höherer Rauheit sind auch schwieriger sauber zu halten und somit die Arbeitshygiene aufrechtzuerhalten, die bei der Verarbeitung von Lebensmittelmaterialien so wichtig ist. Glatte Oberflächen mit geringer Rauheit sind haltbar genug, um Rissbildung, Abblättern oder Abrieb zu verhindern, widerstehen aber auch erfolgreich der Ansammlung von Sedimenten und Schmutz während des Produktionsprozesses und sind viel einfacher zu handhaben.

Reinigung und Instandhaltung. Empfehlungen zur Oberflächenrauheit schlagen vor, dass Oberflächenveredelungen für Oberflächen, die mit Lebensmitteln in Kontakt kommen, verwendet werden sollten, um eine Oberfläche zu erhalten, die glatt genug ist, um die Ansammlung von Schmutz zu verhindern und die leicht zu reinigen und zu pflegen ist, mit $Ra = 0,8 \mu m$ oder weniger.

Die Moonsystem®-Oberfläche erfüllt die oben genannten Kriterien.

6 VERSCHIEDENE ARTEN VON GELÄNDERN



GELÄNDER MIT HORIZONTALE UND VERTIKALE FÜLLUNG

Beide Geländer mit vertikaler und horizontaler Füllung können komplett aus Edelstahl gefertigt und in Kombination mit schwarzem Stahl in der entsprechenden Farbe aus der RAL- oder DB-Palette lackiert werden. Darüber hinaus ist es möglich, die Größe der Rohre selbst zu wählen, die die Struktur bilden.

Rohre können sowohl direkt zwischen den Pfosten als auch an der Innenseite der Pfosten entlang geführt werden.

Mögliche Rohrabschnitte:

- Quadratische Rohre
- Rechteckige Rohre
- Runde Rohre



GELÄNDER MIT GLASFÜLLUNG



Die Kombination aus Edelstahl und Glas ist ein sehr interessantes visuelles Erlebnis. Unser Angebot umfasst Geländern mit Füllung:

- Transparentes Glas
- Getöntes Glas
- Milchglas
- Verbundglas
- gehärtetes Glas, geklebtes und Ornamentglas

Bei der Auswahl von Brüstungen mit Glasfüllung bieten wir unseren Kunden Sicherheitsglas (geklebt, P2, VSG, ESG), das eine hohe mechanische Festigkeit garantiert und die Nutzungssicherheit erhöht – wir stellen es immer an die erste Stelle. Darüber hinaus verfügen wir über alle erforderlichen Zertifikate.

GELÄNDER MIT HOLZZUBEHÖR

Wir stellen **Geländer mit Holzzubehör** her, die immer sehr stilvoll aussehen. Dank der Verwendung ausgewählter Materialien sowie des entsprechenden Schutzes des Holzes selbst sind unsere Konstruktionen sehr langlebig.

Geländer aus Stahlprofilen in Kombination mit Holz sind elegant und die Zugabe von Holz wärmt den Innenraum und fühlt sich angenehm an. Wenn der Innenraum mit Holzzusätzen versehen ist, wird ein solches Geländer eine perfekte Ergänzung dazu sein.



GELÄNDER MIT KUNDENSPEZIFISCHER FÜLLUNG



In unserer Konstruktionsabteilung sind wir in der Lage, die anspruchsvollsten Designs von Geländerfüllungen aus jedem beliebigen Material für Sie anzufertigen. Sehr beliebt sind aus Blech geschnittene, nicht standardmäßige Muster, die eine moderne und wirkungsvolle Ergänzung zum Erscheinungsbild jedes Gebäudes darstellen.

Dem Zeitgeist und den steigenden Anforderungen jedes Kunden folgend, können wir außergewöhnliche Lösungen mit einem frischen Blick auf die Bedürfnisse anwenden.

Nicht standardmäßige Projekte, die in Zusammenarbeit mit dem Kunden durchgeführt werden, erweisen sich oft als ausgezeichnete Wahl.

7 VERSCHIEDENE ARTEN VON TREPPEN



TREPPE AUF EINER STAHLKONSTRUKTION

Treppen auf einer Stahlkonstruktion können auf verschiedene Arten hergestellt werden. Wählen Sie das richtige Modell, je nachdem, welchen Effekt wir erzielen möchten, wie viel Platz wir haben und wie hoch die Treppe ist, die wir bauen werden. Unser Büro hilft Ihnen dabei:

- **Gerade Treppe**
- **Treppe mit Podest**
- **Behandlungstreppe**

Es gibt verschiedene Arten von Treppen, die auf einer Stahlkonstruktion basieren:

- **Einstrahlige Konstruktion**
- **Zweistrahlig Konstruktion**
- **Wangendesign**



KRAGARMTREPPEN



Regaltreppen sind die versteckteste Treppenkonstruktion unter den Treppenkonstruktionen, die in Häusern und Wohnungen verwendet werden. Regaltreppen erinnern an an die Wand gestellte Dominosteine oder daran befestigte Regale mit kürzeren Kanten. **Sie sind leicht und fühlen sich nicht überwältigend an.**

Das Design der Regaltreppe ist so minimalistisch wie möglich. Bei solchen Lösungen scheinen einzelne Stufen aus der Wand herauszuwachsen. Nichts stützt sie von unten, und die Struktur ist sorgfältig in der Wand verborgen. Regaltreppen werden an den tragenden Elementen befestigt. Das Geheimnis ist, dass sie nur eine Verschmelzung sind und der Raum zwischen ihnen frei ist.

FALTWERKTREPPEN

Teppichtreppen sind eine Holzkonstruktion, die sich ideal an moderne Trends anpasst, die bei der Fertigstellung des Hauses dominieren. Wir montieren Balustraden aus Glas, Stahl oder anderen Komponenten an Teppichtreppen.

Arten von Teppichtreppen:

- **Holbwendelt und Wendeltreppen** - sie wickeln sich auf der gesamten Oberfläche, haben aber gleichzeitig keine Podest.
- **Einläufig** - Dies ist die einfachste Art von Treppen, die sich durch einen gleichmäßigen Flug ohne Podeste auszeichnet.
- **Zweiläufig und dreiläufig** - Dies ist die einfachste Art von Treppen, die sich durch einen gleichmäßigen Flug mit Podeste auszeichnet.



SPINDELSTREPPEN



Sie haben ihren ganz eigenen Charme und eignen sich perfekt für kleine Räume. Sie fügen sich perfekt in moderne Innenräume ein. **Dank ihrer Spiralförmigkeit nehmen sie wenig Platz ein und verleihen den Räumen einen einzigartigen, außergewöhnlichen Charakter.** Das ist besonders praktisch in kleinen Wohnungen, wo jeder Quadratmeter kostbar ist.

Die Vertikalität der Wendeltreppe ermöglicht es, sie überall im Innenraum zu platzieren, im Gegensatz zu herkömmlichen Treppen, die mehr Platz benötigen.

8 TORE UND UMZÄUNUNGEN



Das Dach aus Edelstahl wird immer beliebter. Vor allem wegen ihrer Witterungsbeständigkeit, aber auch wegen ihres außergewöhnlichen Aussehens. Die Kombination verschiedener Arten von Materialien auf der Basis von Edelstahl führt zu hervorragenden Ergebnissen.

Wir fertigen Vondächer (einschließlich Dachrinnen):

- Edelstahl
- Stahl - feuerverzinkt und pulverbeschichtet

Verfügbare Arten der Dachfüllung:

- Gekammertes Polycarbonat (Plexiglas)
- Glas (klar, getönt, gefrostet), ESG, VSG



Alle Vordächer werden nach vorheriger Absprache mit dem Kunden hergestellt und das geeignete Veredlungsmaterial ausgewählt. Es ist möglich, Überdachungen mit Dachrinnen zu erstellen. Wir erstellen entsprechende Projekte und fügen auf Kundenwunsch eine Visualisierung hinzu, die die tatsächlichen Gegebenheiten der Dachmontage nachbildet.



! Auf Edelstahlkonstruktionen wird eine 10-jährige Garantie gewährt, und die Materialien selbst verfügen über die entsprechenden Zertifikate.

Eingangstor und Zaun sind die Prunkstücke eines jeden Hauses. Dank langjähriger Erfahrung in der Umsetzung individueller Projekte in verschiedenen europäischen Ländern sind wir in der Lage, die Erwartungen der anspruchsvollsten Kunden zu erfüllen.

Wir bieten einen kompletten Service für die Herstellung von manuellen und automatischen Toren. Die Wahl des Eingangstors hängt von dem Platz ab, den wir haben. Auf schmalen Grundstücken sind Flügeltore meist die bessere Wahl als Schiebetore. Auf flachen, aber breiten Grundstücken wiederum empfehlen wir Schiebetore.



Das Tor zum Grundstück sollte mit den restlichen Zaunelementen kompatibel sein, um ein einheitliches Erscheinungsbild des gesamten Zauns zu erhalten. Wenn Sie sich fragen, welches Eingangstor Sie wählen sollen, haben wir ein paar Vorschläge für Sie:

FLÜGELTOR

- **Einflügelige Tore** - in der Ecke montierte Parzellen öffnen sich zum Zaun, ohne den Platz auf dem Grundstück einzuschränken
- **Zweiflügelige Tore** - sie brauchen viel weniger Platz zum Öffnen. Eine Option für Liebhaber der Klassiker

SCHIEBETORE

- **Schiene** - Sie haben einen Flügel, der auf Rollen auf einer im Bürgersteig montierten Schiene am Zaun entlang gleitet.
- **Selbsttragend** - ihr Flügel gleitet auf den Führungssäulenrollen knapp über dem Boden, ohne den Boden zu berühren. Allerdings sollte für sie ausreichend Platz entlang des Zauns eingeplant werden.

DÄCHER MIT RINNEN 9



10 MÖBEL UND INNENMÖBEL



Wir fertigen Inneneinrichtungen, Tische, Tischchen, Kommoden, Regale, Kleiderschränke, Konsolen und andere Möbel, auch Industrial, Loft, nach Maß.

Die Kombination aus Stahl- und Holzelementen ergibt einen einzigartigen Kontrasteffekt. Wir gehen jedes Projekt individuell an und bieten Engagement, Erfahrung und Kreativität.

Möbel im Industriestil für das Wohnzimmer kombinieren Holz- und Metallmotive und ihr Design ist einfach und ohne Dekorationen. Dadurch entsprechen sie genau der Strenge des Arrangements und seiner eher fabrikmäßigen, industriellen Atmosphäre.



HEIZKÖRPER AUF BESTELLUNG

Edelstahlheizkörper sind eine universelle Heizlösung. Edelstahl ist ein Material, das eine erhöhte Beständigkeit gegen mechanische Beschädigungen aufweist und auch bei Kontakt mit verschiedenen Flüssigkeiten nicht korrodiert.

Ein weiterer Vorteil von Edelstahlheizkörpern ist die Aufheizgeschwindigkeit und die langsame Wärmeabgabe. So können Sie mit den von unserer Firma hergestellten Heizkörpern Energie sparen.



11 PROJEKTE UND VISUALISIERUNGEN



PROJEKTE



Ein Projekt ist ein umfassender Prozess der Planung, wie ein Auftrag ausgeführt werden soll. Dem geht ein ausführliches Interview über die Haushaltsmitglieder, ihre Bedürfnisse und Vorlieben sowie eine Bestandsaufnahme des Ortes voraus, auf den es bezogen werden soll. Auf dieser Grundlage werden das Konzept der Anordnung und die funktionale Anordnung ihrer Elemente erstellt. Das Projekt enthält auch detaillierte Richtlinien für seine Auftragnehmer.

Dies ist eine Lösung für diejenigen, die umfassende Unterstützung benötigen!

Unser Team hilft Ihnen bei der Auswahl individueller Lösungen. Wir haben ein eigenes design Büro , so dass wir individuelle Lösungen erstellen können. Wir arbeiten mit dem Kunden in jeder Phase zusammen - vor Beginn - in der Planungsphase, während der Umsetzung und nach der Ausführung des Auftrags.



VISUALISIERUNGEN



Die Begriffe Design und Visualisierung bedeuten, obwohl sie synonym verwendet werden, zwei völlig unterschiedliche Dinge, und es ist ein Fehler, sie zu verwechseln.

Der Schlüssel liegt also darin, zu verstehen, was Design und was Visualisierung ist und wie sie sich unterscheiden. So können wir Fehler vermeiden und entscheiden, ob die technische Ausführung für Sie ausreicht.

Wo die Grenzen des Projekts beginnen, erscheint eine farbenfrohe Visualisierung, die technische Seiten weiß einfärbt. Es gibt keinen besseren Weg, das Erscheinungsbild eines Designgegenstands zu visualisieren, als ihn in seiner ganzen Pracht zu sehen!

VISUALISIERUNG



UMSETZUNG



Visualisierung ist nichts anderes, als Informationen darüber zu präsentieren, wie die Implementierung so realitätsnah wie möglich aussehen wird. Visualisierung ist ein schönes Foto, das die endgültige Version zeigt, wie das dekorierte Interieur oder sein kleineres Element aussehen sollte. Sie hinterlassen oft einen großen Eindruck auf das Publikum, weil sie die perfekte Version der Realität präsentieren.



VIELE VERSCHIEDENE ANSICHTEN!



Die von uns erstellte Visualisierung, die die Idee des Kunden widerspiegelt, ermöglicht es Ihnen, Ihre Vision von Ihrer Vorstellungskraft auf Papier, Computerbildschirm oder Smartphone zu übertragen.

Dank der Visualisierung überprüfen Sie empirisch das Erscheinungsbild der in unserem Unternehmen durchgeführten Projekte.

SEHEN SIE VERSCHIEDENE LÖSUNGEN!



12 STAHLGERÜST



Kreation ist unsere Leidenschaft, daher ist keine Vision unseres Kunden eine Herausforderung für uns. Bei der Gestaltung der Struktur wählen wir geeignete Materialien, Lösungen und Oberflächen aus und respektieren dabei die Kriterien, die unseren Kunden leiten.



13 KUNDENSPEZIFISCHE AUSFÜHRUNGEN







CHROMSYSTEM sp. z o.o.

Żyraków 207b, 39-204
 Nr. tel.: +48 535 707 891
 Mail: info@chromsystem.pl
 NIP: 8722434723
 REGON: 520626375
 KRS: 0000936844



www.chromsystem.pl



POLSKI

+48 535 707 891
 info@chromsystem.pl



ENGLISH

+48 535 707 891
 info@chromsystem.pl



DEUTSCH

+48 535 707 891
 info@chromsystem.pl



NORSK

+47 410 67 198
 wladek.p@chromsystem.pl



ITALIANO

+48 535 707 891
 info@chromsystem.pl



ESPAÑOL

+48 667 838 385
 info@chromsystem.pl



SCHWEIZ

+48 535 707 891
 info@chromsystem.pl

