

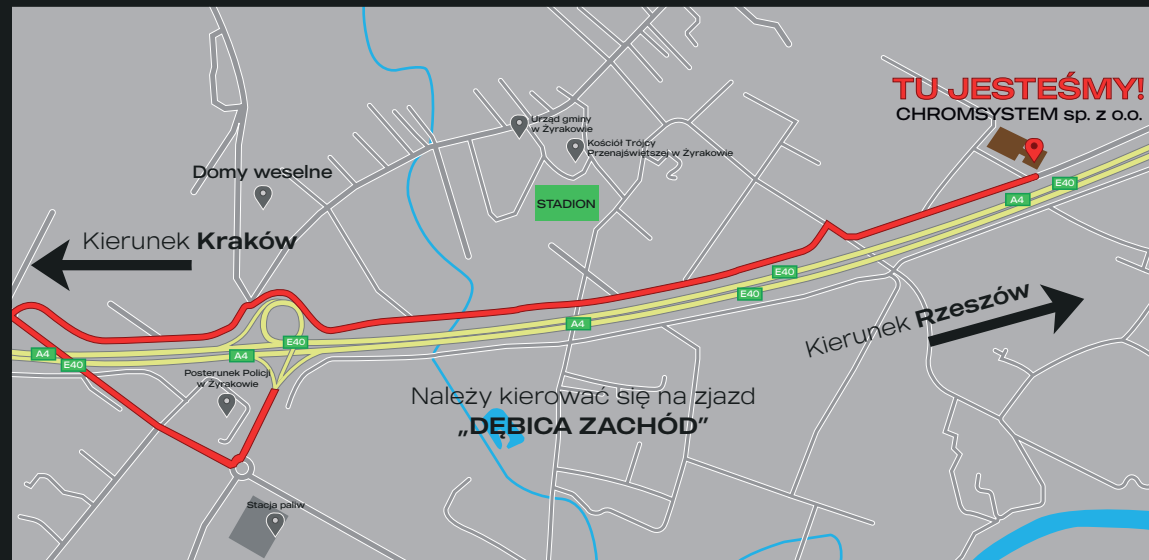
CHROM SYSTEM



CHROMSYSTEM sp. z o.o.
Zyraków 207b, 39-204
Nr. tel.: +48 535 707 891
Mail: info@chromsystem.pl
NIP: 8722434723
REGON: 520626375
KRS: 0000936844



www.chromsystem.pl



POLSKI

Nr. tel.: +48 535 707 891
Mail: info@chromsystem.pl



ENGLISH

Nr. tel.: +48 535 707 891
Mail: info@chromsystem.pl



DEUTSCH

Nr. tel.: +48 535 707 891
Mail: info@chromsystem.pl



NORSK

Nr. tel.: +47 410 67 198
Mail: wladek.p@chromsystem.pl



ITALIANO

Nr. tel.: +48 535 707 891
Mail: info@chromsystem.pl



ESPAÑOL

Nr. tel.: +48 667 838 385
Mail: info@chromsystem.pl



SCHWEIZ

Nr. tel.: +48 535 707 891
Mail: info@chromsystem.pl

**STAL NIERDZEWNA
STAL CZARNA
ALUMINIUM**

**PONAD 20 LAT
DOŚWIADCZENIA**

CHROMSYSTEM sp. z o.o.





SPIS TREŚCI

ZALETY STALI NIERDZEWNEJ	1
ASPEKTY EKOLOGII	2
SATYNOWANIE STALI NIERDZEWNEJ	3
POLEROWANIE STALI NIERDZEWNEJ	4
MOONSYSTEM®	6
BALUSTRADY	8
SCHODY	10
BRAMY I ZADASZENIA	12
MEBLE	14
PROJEKTY ORAZ WIZUALIZACJE	16
KONSTRUKCJE STALOWE	18
NIESTANDARDOWE WYKONANIA	20

ZALETY 1 STALI NIERDZEWNEJ 1

Stal nierdzewna charakteryzuje się wysoką odpornością na działania warunków atmosferycznych. Dzięki temu świetnie nadaje się do wykorzystania na zewnątrz budynków i stanowi wspaniały dodatek do obecnej lub planowanej architektury, który sprawdzi się w długofalowym użytkowaniu, a zastosowanie długowiecznych materiałów przyczynia się bezpośrednio do ochrony środowiska.

Konstrukcje ze stali nierdzewnej nie muszą mieć prostej formy, bowiem możliwe jest nadanie im każdego kształtu i ozdobienie wybranymi elementami.

Stal to jeden z najbardziej eleganckich materiałów wykończeniowych. Charakterystyczne lśniące bądź matowe wykończenie elementów nierdzewnych nadaje wnętrzu klasy. Stal nierdzewna wygląda gustownie zarówno solo, jak i w połączeniu z innymi materiałami, np. drewnem, kamieniem, cegłą czy szkłem.

Stal nierdzewna polerowana jest dobrym wyborem, jeśli zależy nam na optycznym powiększeniu pomieszczenia. Takie produkty odbijają światło, a przy tym są łatwiejsze w obsłudze. Elementy ze stali nierdzewnej szlifowanej są z kolei mniej podatne na zadrapania i rysy, a matowe wykończenie jest szczególnie efektowne. W przypadku elementów malowanych ogranicza nas właściwie tylko własna wyobraźnia. Poręcze do schodów bądź barierki na balkon możemy bowiem pomalować na dowolny kolor, dostosowując go do przyjętej wewnątrz lub na zewnątrz budynku kolorystyki.

Firma Chromsystem opracowała własny system wykończenia stali nierdzewnej - **Moonsystem®** nadający powierzchni piękny i innowacyjny efekt perłowy. Balustrada z takim wykończeniem doda wnętrzu klasy i wyjątkowej elegancji.

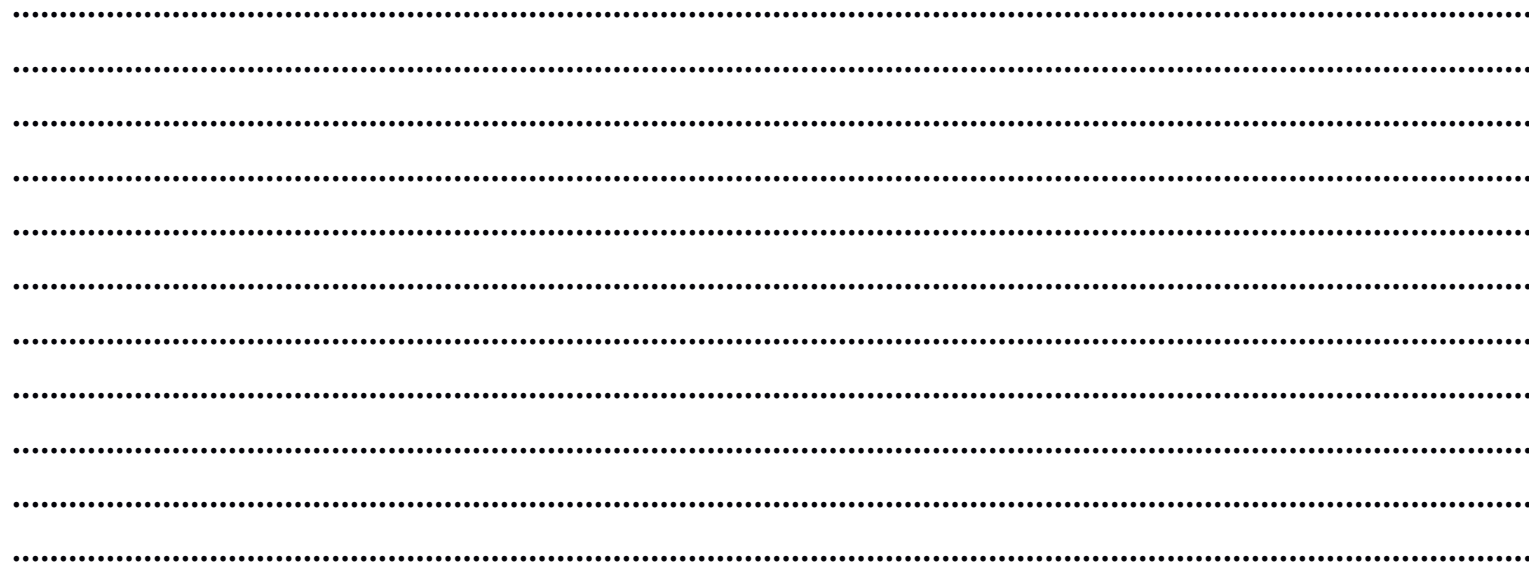


TABELA ZALET STALI NIERDZEWNEJ

 **WYSOKA ODPORNOŚĆ NA KOROZJĘ**

 **WYTRZYMAŁOŚĆ NA OGIEN I CIEPŁO**

 **ŁATWOŚĆ W UTRZYMANIU CZYSTOŚCI**

 **KONTAKT Z ŻYWNOCIĄ**

 **SZYBKOŚĆ W PRODUKCJI**

 **ODPORNOŚĆ NA WARUNKI ATMOSFERYCZNE**

 **WYTRZYMAŁOŚĆ NA DUŻĄ WAGĘ**

 **ESTETYCZNY WYGLĄD**

 **NEUTRALNA BIOLOGICZNIE**

 **PROSTA OBRÓBKA**

ASPEKTY EKOLOGII 2

Coraz częściej podnoszoną kwestią jest także ekologiczność stali nierdzewnej. Jest ona neutralna biologicznie, nie zanieczyszcza środowiska oraz nadaje się z powodzeniem do ponownego przetopienia. Długa żywotność przedmiotów z niej wykonanych sprawia, że stal nierdzewna – względem innych analogicznych materiałów – posiada niski ślad węglowy. Oznacza to, że jej obróbka i późniejsza eksploatacja emituje całościowo niewiele CO² do atmosfery.

Stal nierdzewną stosuje się do tworzenia katalizatorów - ma ona wpływ na zmniejszenie ilości toksycznych substancji w spalinach produkowanych przez silniki spalinowe. Z kolei w silnikach diesla stal nierdzewna wykorzystywana jest w charakterze filtra odsiewającego sadzę i inne szkodliwe elementy dymu.

Popularna nierdzewka wykorzystywana jest do produkcji licznych urządzeń, dzięki którym możliwa jest redukcja zużycia kopalin, takich jak panele słoneczne, ogniwa paliwowe i kotły kondensacyjne.

Brak potrzeby częstej wymiany części ze względu na jej długą żywotność wpływa na mniejszą produkcję odpadów.



Ponieważ stal nierdzewna jest często wybieranym materiałem do kontaktu z produktami spożywczymi, wykonuje się z niej rury, którymi doprowadzana jest czysta woda pitna. Podobne rury wykorzystywane są do transportowania ścieków w taki sposób, aby nie stanowiły one zagrożenia dla środowiska.

Lekkość elementów ze stali nierdzewnej ma duże znaczenie dla załadunku. Pojazdy poruszają się przy użyciu mniejszej ilości energii, a tym samym powodują też mniejszą emisję szkodliwych dla środowiska substancji.



SATYNOWANIE 3

STALI NIERDZEWNEJ

RODZAJE SATYNOWANYCH POWIERZCHNI

S240CS



S320CS



S400CS



W naszej ofercie posiadamy różne rodzaje satynowanych powierzchni, w zależności od zapotrzebowania, mają państwo do wyboru **satynę w 4 wariantach:**

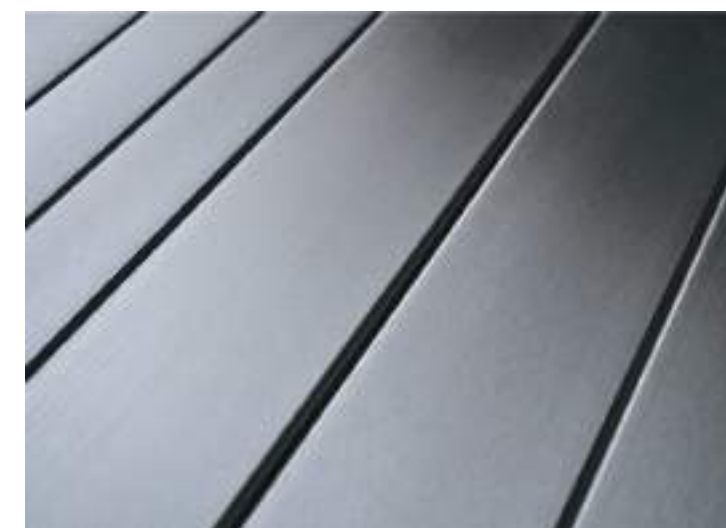
- S240CS
- S320CS
- S400CS
- S600CS

! Posiadamy badania z profilometru laboratoryjnego oraz twardościomierza, zapraszamy do kontaktu w celu omówienia wyników.

Satynowanie, czyli obróbka ścierna polegająca na nadaniu powierzchni określonego szlif i tym samym efektu wizualnego. Satynowanie powierzchni w zależności od jej kształtu i przeznaczenia wytwarza się metodami mechanicznymi lub przy użyciu elektro-narzędzi ręcznych. Niektóre formy produktów ze stali nierdzewnej- blachy są oferowane z tego typu wykończeniem powierzchni.



PRZYKŁAD WYKORZYSTANIA



4 POLEROWANIE STALI NIERDZEWNEJ

ZDJĘCIE POWIERZCHNI STALI
(OSTROŚĆ NA POWIERZCHNIĘ)



ZDJĘCIE ODBICIA NA POWIERZCHNI STALI
(OSTROŚĆ NA ODBICIE)



WYBŁYSZCZENIE CHROMSYSTEM

Powierzchnia porównywalna z R2, wykończenie o współczynniku odbicia, w którym widać **wyraźne kontury**.

Wykończenie na poziomie **Ra < 0,100 μm**.

POLER CHROMSYSTEM

Wykończenie o wysokim współczynniku odbicia, w którym widać **szczegóły** (widać wyraźnie twarz), skazy hutnicze nie są usuwane (rysy pod powierzchnią).

Efekt jest bardzo mocno zależny od materiału wsadowego

Wykończenie na poziomie **Ra ~ 0,070 μm**.

ULTRA POLER CHROMSYSTEM

Wykończenie o idealnym współczynniku odbicia, w którym widać **drobne szczegóły**, skazy hutnicze są usuwane, w zależności od klasy powierzanego materiału mogą pozostawać sporadyczne punkty - zalecane selekcjonowanie materiału.

Wykończenie na poziomie **Ra ~ 0,050 μm**.

PREMIUM POLER CHROMSYSTEM

Wykończenie o super idealnym współczynniku odbicia, w którym widać **wszystkie szczegóły**, skazy hutnicze są usuwane. Efekt jest możliwy do uzyskania po wcześniejszym kontakcie i wspólnym doborze materiału. Zalecane jest zamówienie usługi polerowania profilu wraz z materiałem.

! Nie każdy materiał nadaje się na wykonanie poleru najwyższej jakości

Wykończenie przewyższające dostępne materiały na rynku **Ra ~ 0,030 μm**.

! Posiadamy badania z profilometru laboratoryjnego oraz twardościomierza, zapraszamy do kontaktu w celu omówienia wyników.

Dla uzyskania idealnej gładkości powierzchni **Ra < 0,02 μm**, oraz **efektu lustra**, a jednocześnie aby nie utracić możliwości spawania (jak w przypadku elektropoleru) poszczególnych elementów **jedyną możliwością jest wykonanie poleru poprzez obórkę mechaniczną**. Firma Chromsystem opracowała **nowatorski proces** polerowania profilu o przekroju prostokątnym, spełniający najwyższe wymagania.

Ta gładka powierzchnia jest mniej podatna na gromadzenie unoszących się w powietrzu zanieczyszczeń oraz wilgoci niż jakakolwiek inna powierzchnia walcownicza, dzięki czemu jest łatwa w czyszczeniu.

W naszej ofercie mają państwo do wyboru 4 rodzaje powierzchni polerowanej:

- Wybłyszczanie Chromsystem
- Poler Chromsystem
- Ultra Poler Chromsystem
- Premium Poler Chromsystem.



! *W przypadku rygorystycznych wymagań statycznych dla powierzchni „Ultra Poler Chromsystem”, zaleca się zamawianie materiału o 0,5 mm grubszego (duży ubytek materiałowy). Za geometrie profilu odpowiedzialna jest jakość wyrobu hutniczego.

PERŁA, GŁADKOŚĆ, CZYSTOŚĆ, ESTETYKA

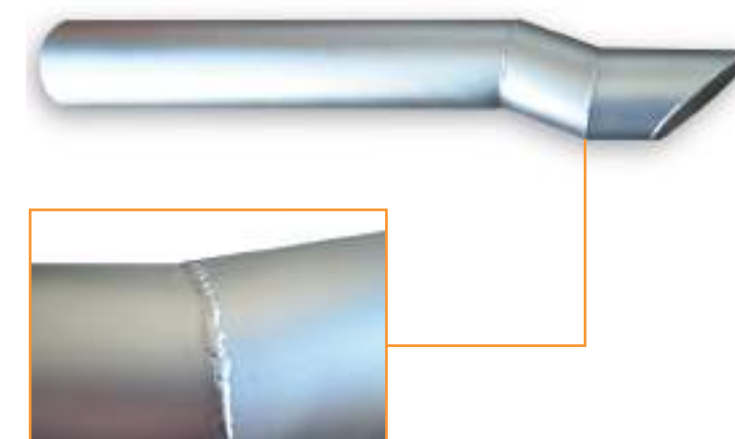
Perłowa powierzchnia wykonywana w technologii Moonsystem[®], oprócz oryginalnych walorów wizualnych, jest niezwykle odporna. Posiada powierzchnie **hydrofobową**, co zwiększa odporność na zabrudzenia. Powierzchnia ta szczególnie dedykowana jest dla przemysłu spożywczego, chemicznego oraz farmaceutycznego. W procesie zostają usunięte tlenki żgorzelinowe, odbarwienia termiczne powstałe w procesie spawania, oraz zabrudzenia eksploatacyjne. Obrabianie powierzchni w klasie B2, pozwala na zachowanie gładkości poniżej Ra=0,5µm (w zależności od gatunku stali).



! *Wykonanie powierzchni Moonsystem[®] jest możliwe na wielu różnych materiałach, jednak finalny współczynnik Ra jest uzależniony od materiału wsadowego.



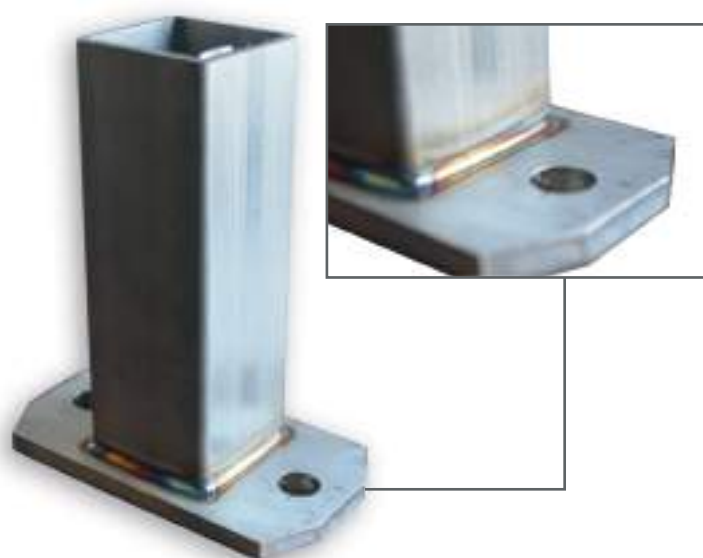
SPAWANY ELEMENT PRZED OBRÓBKĄ



SPAWANY ELEMENT PO OBRÓBCE MOONSYSTEM

SUROWY ELEMENT

PO OBRÓBCE MOONSYSTEM



SPAWANY ELEMENT PRZED OBRÓBKĄ



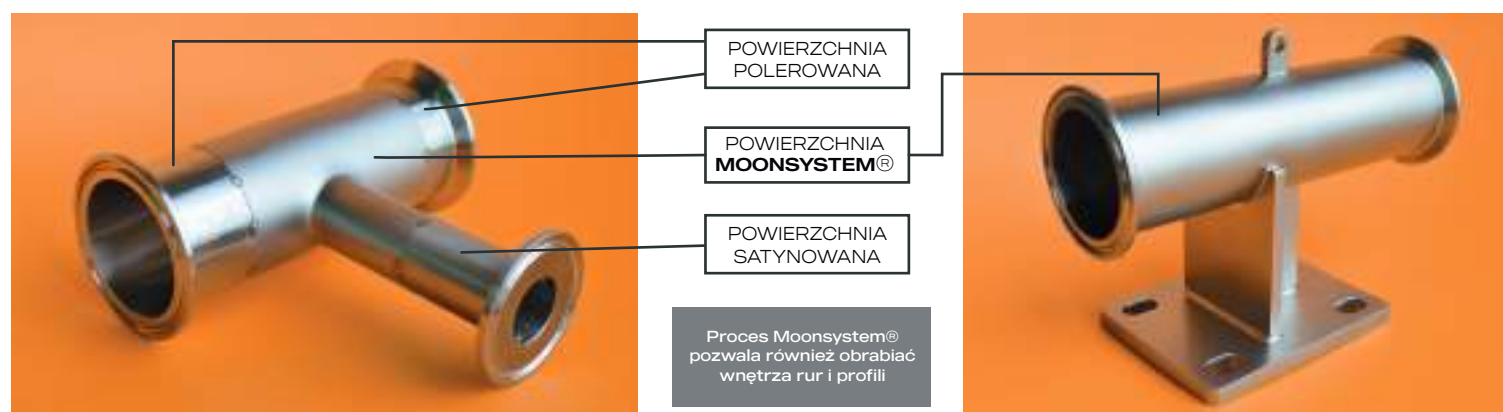
SPAWANY ELEMENT PO OBRÓBCE MOONSYSTEM

Chropowatość powierzchni stali odpornych na korozję, odgrywa decydujące znaczenie w procesach przeróbki pożywienia.

Do powierzchni o wyższej chropowatości łatwiej będą przywierać kawałki pożywienia, które mogą powodować rozwój szkodliwych mikroorganizmów i ich przenoszenie na inne porcje przerabianego pożywienia. Powierzchnie o wyższej chropowatości są również trudniejsze w utrzymaniu w czystości, a tym samym zachowaniu higieny pracy tak ważnej przy przeróbce materiałów spożywczych. Powierzchnie gładkie o niskiej chropowatości są na tyle trwałe, że nie ulegają pękaniu, łuszczeniu się, czy zużyciu ściernemu, ale również z powodzeniem przeciwstawiają się

nagromadzeniu osadów i zabrudzeń podczas procesu produkcyjnego, a także są dużo łatwiejsze w czyszczeniu i konserwacji. Zalecenia odnośnie chropowatości powierzchni proponują, aby w celu uzyskania powierzchni na tyle gładkiej, że nie wystąpi na niej zjawisko akumulacji zanieczyszczeń i będzie ona łatwa w czyszczeniu i konserwacji, należy, dla powierzchni znajdujących się w kontakcie z pożywieniem, stosować wykończenia dające wartość parametru powierzchni Ra=0,8µm lub niższe.

Powierzchnia Moonsystem[®] pozwala spełnić podane powyżej kryteria oraz podnosi poziom **antyseptyczności**.



6 BALUSTRADY RÓŻNE RODZAJE



BALUSTRADY Z WYPEŁNIENIEM POZIOMYM ORAZ PIONOWYM

Zarówno balustrady z wypełnieniem pionowym, jak i poziomym są możliwe do wykonania w całości ze stali nierdzewnej oraz w połączeniu ze stalą czarną malowaną na odpowiedni kolor z palety RAL lub DB. Ponadto możliwy jest wybór wielkości samych rur stanowiących konstrukcję.

Rury można montować bezpośrednio między słupkami jak również biegnące wzdłuż wewnętrznej części słupków.

Możliwe przekroje rur:

- Rury kwadratowe
- Rury prostokątne
- Rury okrągłe



BALUSTRADY Z WYPEŁNIENIEM ZE SZKŁA



Połączenie stali nierdzewnej ze szkłem jest bardzo ciekawym wizualnym zabiegiem. W naszej ofercie znajdują Państwo balustrady z wypełnieniem z podanych rodzajów szkła:

- Szkło przezroczyste
- Szkło oklejane
- Szkło koloryzowane
- Szkło hartowane, klejone oraz ornamentowe
- Szkło mleczne

Przy wyborze balustrad z wypełnieniem szklanym proponujemy klientom szkło bezpieczne (klejone, P2, VSG), które gwarantuje dużą wytrzymałość mechaniczną oraz podnosi poziom bezpieczeństwa użytkownika - to zawsze stawiamy na pierwszym miejscu. Dodatkowo posiadamy wszystkie wymagane certyfikaty.

BALUSTRADY Z DODATKAMI Z DREWNA

Wykonujemy balustrady z dodatkami drewnianymi, które zawsze prezentują się niezwykle stylowo. Dzięki zastosowaniu wyselekcjonowanych materiałów, jak również odpowiedniemu zabezpieczeniu samego drewna wykonywane przez nas konstrukcje są bardzo trwałe i służą przez długi czas.

Balustrady z profili stalowych w połączeniu z drewnem są eleganckie, a dodatek drewna ociepla wnętrze oraz jest miły w dotyku. Jeśli wnętrze jest wykończony dodatkami drewna to taka balustrada będzie idealnym jego dopełnieniem.



BALUSTRADY Z WYPEŁNIENIEM NIESTANDARDOWYM



W naszym dziale projektowym jesteśmy w stanie wykonać dla Państwa najbardziej wymagające projekty wypełnień balustrady z dowolnie wybranego materiału. Bardzo dużym zainteresowaniem cieszą się wzory niestandardowe wycinane z blach będące nowoczesnym i efektownie wyglądającym dopełnieniem wizerunku każdego budynku.

Idąc z duchem czasu i podnoszącymi się wymaganiami każdego klienta możemy zastosować rozwiązania nietuzinkowe ze świeżym spojrzeniem na potrzeby.

Niestandardowe realizacje wykonywane przy współpracy z klientem okazują się często doskonałym wyborem.



SCHODY NA KONSTRUKCJI STALOWEJ

Schody na konstrukcji stalowej można wykonać na kilka możliwych sposobów. W zależności od efektu jaki chcemy osiągnąć, ze względu na to ile posiadamy miejsca oraz jak wysokie schody będziemy wykonywać - należy wybrać odpowiedni model, w tym pomoże Państwu nasze biuro:

- Schody proste
- Schody ze spocznikiem
- Schody zabiegowe

Istnieje kilka różnych typów schodów opartych na konstrukcji stalowej:

- Konstrukcja jednobelkowa
- Konstrukcja dwubelkowa
- Konstrukcja policzkowa



SCHODY PÓŁKOWE



Schody półkowe to najbardziej ukryta konstrukcja schodowa spośród stosowanych wewnątrz domów i mieszkań. Schody półkowe nasuwają skojarzenie z pionkami domino ustawionymi na ścianie lub półkami zamocowanymi do niej schodkowo krótszymi krawędziami. **Są lekkie, nie sprawiają wrażenia przytłaczających.**

Konstrukcja schodów półkowych jest maksymalnie minimalistyczna. W takich rozwiązaniach pojedyncze stopnie zdają się wyrastać ze ściany. Nic ich nie wspiera od dołu, a konstrukcja jest skrzętnie ukryta w ścianie. Schody półkowe są mocowane do elementów nośnych. Cała tajemnica tkwi w tym, że są to tylko stopienie, a przestrzeń między nimi jest wolna.

SCHODY DYWANOWE

Schody dywanowe to konstrukcja drewniana idealnie dopasowana do nowoczesnych trendów dominujących podczas wykańczania domu. Do schodów dywanowych montujemy balustrady ze szkła, stali lub innych komponentów.

Rodzaje schodów dywanowych:

- **Zabiegowe** - są kręte na całej powierzchni, ale jednocześnie są pozbawione spocznika.
- **Wachlarzowe** - na całej długości stopnie posiadają jeden wymiar, a ich konstrukcja tworzy harmonijny łuk.
- **Jednobiegowe** - jest to najprostszy rodzaj schodów, który charakteryzuje się jednolitym biegiem, bez spoczników.



SCHODY KRĘTE



Mają swój niepowtarzalny urok i świetnie sprawdzają się w niedużych pomieszczeniach. Idealnie pasują do nowoczesnych wnętrz. **Przez spiralny kształt zajmują niewiele miejsca i nadają pomieszczeniom wyjątkowy, nietypowy charakter.** W szczególności przydaje się to w małych mieszkaniach, gdzie każdy metr kwadratowy jest na wagę złota.

Wertykalność schodów kręconych pozwala umieścić je w każdym miejscu we wnętrzu, w przeciwieństwie do tradycyjnych schodów, które wymagają większej przestrzeni.



Brama wjazdowa oraz ogrodzenie jest wizytówką każdego domu. Dzięki wieloletniemu doświadczeniu w realizacji indywidualnych projektów w różnych krajach Europy, potrafimy spełnić oczekiwania najbardziej wymagających klientów.

Oferujemy kompletną usługę wykonania bram manualnych oraz automatycznych. Wybór bramy wjazdowej zależy od przestrzeni, którą dysponujemy. Na wąskich działkach bramy rozwieralne stanowią zazwyczaj lepszy wybór niż bramy przesuwne. Z kolei na płytkich, ale szerokich posesjach polecamy bramy wjazdowe przesuwne.



Brama do posesji powinna współgrać z resztą elementów, wchodzących w skład płotu, aby zachować spójny wygląd całego ogrodzenia. Jeśli zastanawiasz się, jaką bramę wjazdową wybrać, mamy dla Ciebie kilka propozycji:

BRAMY SKRZYDŁOWE

■ **Jednoskrzydłowe** – zamontowane w narożu działki będą otwierać się na ogrodzenie, nieograniczając przestrzeni na posesji.

■ **Dwuskrzydłowe** – potrzebują znacznie mniej miejsca do otwierania. Opcją dla wielbicieli klasyki.

BRAMY PRZESUWNE

■ **Szynowe** – mają jedno skrzydło, które przesuwa się wzdłuż ogrodzenia na rolkach po szynie zamontowanej w nawierzchni.

■ **Samonośne** – ich skrzydło przesuwa się na rolkach słupka prowadzącego, tuż nad nawierzchnią, nie dotykając podłoża. Należy jednak zaplanować na nie odpowiednio więcej miejsca wzdłuż ogrodzenia.

ZADASZENIA WRAZ Z ORYNNOWANIEM 9

Zadaszenie wykonane na konstrukcji ze stali nierdzewnej stają się co raz bardziej popularne. Głównie ze względu na ich wytrzymałość na działanie warunków atmosferycznych, ale również z powodu wyjątkowej prezencji. Połączenie różnych rodzajów materiałów opartych o konstrukcje ze stali INOX dają świetne rezultaty.

Wykonujemy zadaszenia na konstrukcjach (wraz z orywnowaniem):

- Stal nierdzewna
- Stal czarna

Dostępne rodzaje wypełnienia zadaszenia:

- Poliwęglan komorowy (pleksiglas)
- Szkło (przezroczyste, przyciemniane, mleczne)



Wszystkie zadaszenia wykonywane są po wcześniejszych konsultacjach z klientem i dobierany jest odpowiedni materiał wykończenia. Istnieje możliwość stworzenia zadaszeń wraz z orywnowaniem. Tworzymy odpowiednie projekty, a na życzenie klienta dodajemy wizualizację, która odwzorowuje warunki rzeczywiste montażu zadaszenia.



! Konstrukcje ze stali nierdzewnej objęte są 10 letnią gwarancją, a same materiały posiadają odpowiednie certyfikaty.





Tworzymy wyposażenie wnętrz, stoły, stoliki, komody, regały, szafy, konsole i inne meble, również Industrialne, Loftowe, na wymiar.

Połączenie stali z elementami drewna daje unikatowy efekt kontrastu. Do każdego projektu podchodzimy indywidualnie, oferując zaangażowanie, doświadczenie i kreatywność.

Meble w stylu Industrialnym do salonu łączą w sobie motywy drewna z metalem, a ich konstrukcja jest prosta i pozbawiona zdobień. Dzięki temu trafnie korespondują z surowością aranżacji i jej nieco fabrycznym, przemysłowym klimatem.



GRZEJNIKI NA ZAMÓWIENIE

Grzejniki ze stali nierdzewnej to uniwersalne rozwiązanie grzewcze. Stal nierdzewna jest materiałem, który ma zwiększoną odporność na uszkodzenia mechaniczne i nie ulega korozji również podczas kontaktu z różnymi płynami.

Kolejną zaletą grzejników ze stali nierdzewnej jest szybkość nagrzewania się oraz powolne oddawanie ciepła. Tak więc produkowane przez naszą firmę grzejniki pozwalają na oszczędzenie energii.





PROJEKTOWANIE



Projekt to kompleksowy proces planowania tego, jak ma być wykonane zamówienie. Poprzedzony jest szczegółowym wywiadem na temat domowników, ich potrzeb, preferencji, oraz poznaniem miejsca, którego ma dotyczyć. Na tej podstawie przygotowuje się koncepcję aranżacji oraz układ funkcjonalny zawarty w niej elementów. Projekt zawiera również dokładne wskazówki dla jego wykonawców.

To rozwiązanie dla tych, którzy potrzebują kompleksowej pomocy!

Nasz zespół służy pomocą przy wyborze indywidualnych rozwiązań. Posiadamy własne biuro projektowe, dzięki czemu możemy stworzyć indywidualne rozwiązania. Współpracujemy z klientem na każdym etapie – przed rozpoczęciem - na etapie planowania, w trakcie realizacji jak i po wykonaniu zlecenia.



WIZUALIZACJE



WIZUALIZACJA



REALIZACJA

Określenie projekt oraz wizualizacja, choć używane są zamiennie, oznaczają zupełnie dwie różne rzeczy, a mylenie ich jest błędem.

Kluczowe jest więc zrozumienie tego, czym jest projekt, a czym wizualizacja i w jaki sposób się różnią. To pozwoli nam uniknąć pomyłek i zdecydować, czy projekt techniczny jest dla Państwa wystarczający.

Tam, gdzie zaczynają się ograniczenia projektu pojawia się barwna wizualizacja, kolorystyka białe, techniczne kartki. Nie ma lepszego sposobu uzmysłowienia sobie wyglądu projektowanego elementu, jak zobaczenie go w pełnej okazałości!



WIELE RÓŻNYCH RZUTÓW!



Wizualizacja to nic innego jak przedstawienie informacji, jak będzie wyglądać realizacja w jak najbliższy realiom sposób. Wizualizacja jest to piękne zdjęcie, które pokazuje ostateczną wersję tego, jak ma wyglądać urządzone wnętrze, bądź jego mniejszy element. Często robi ogromne wrażenie na odbiorcach, gdyż przedstawia idealną wersję rzeczywistości.

Stworzona przez nas wizualizacja odzwierciedlająca pomysł klienta, pozwoli przenieść Państwa wizję z wyobraźni na papier, ekran komputera bądź smartfona.

Dzięki wizualizacji empirycznie sprawdzą Państwo wygląd projektów realizowanych w naszej firmie.



POZNAJ RÓŻNE ROZWIĄZANIA!



Naszą pasją jest tworzenie, dlatego żadna wizja naszego klienta nie jest dla nas wyzwaniem. Podczas projektowania konstrukcji dobieramy odpowiednie materiały, rozwiązania oraz wykończenia, równocześnie respektując kryteria, którymi kierują się nasz klient.



13 NIESTANDARDOWE WYKONANIA

